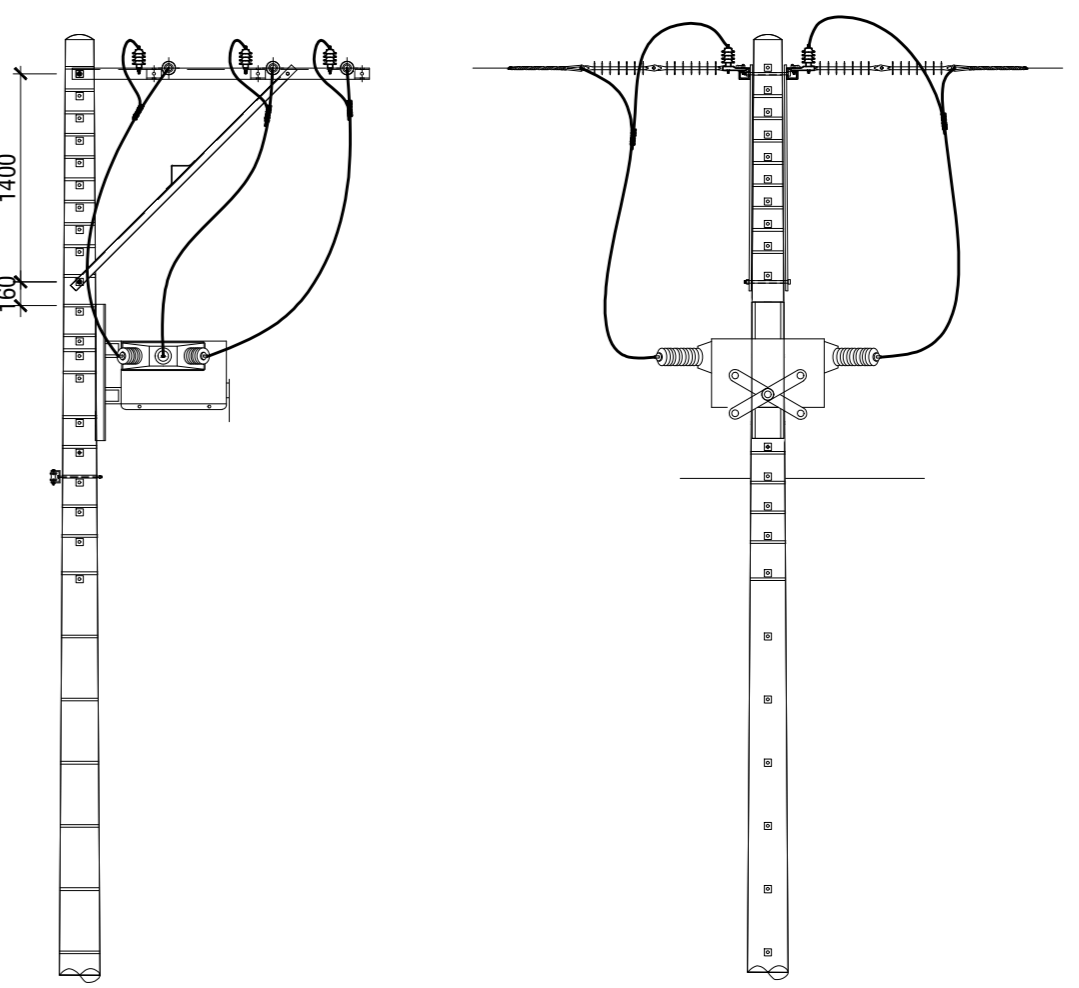
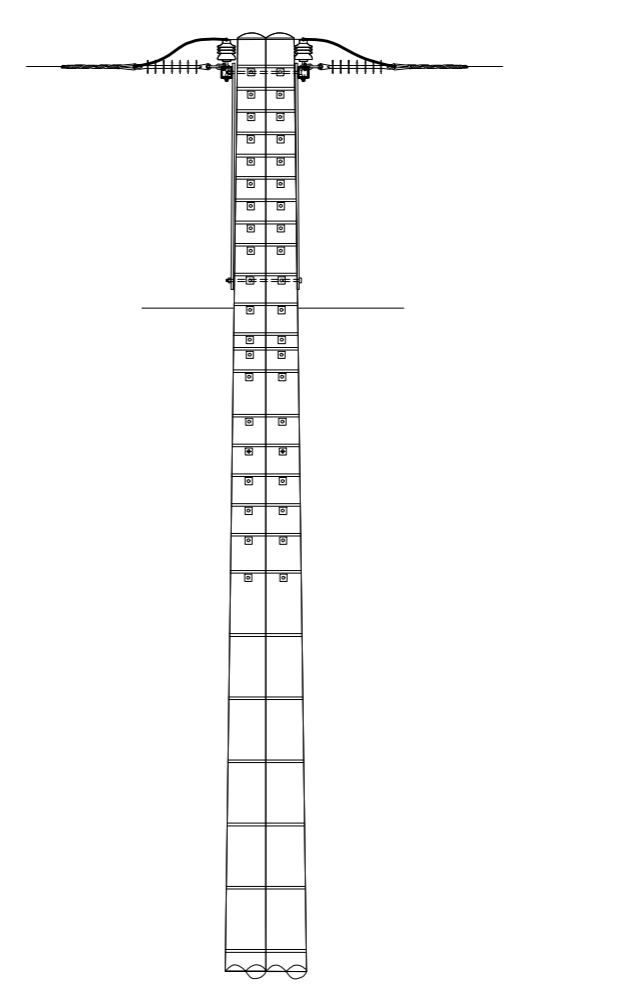
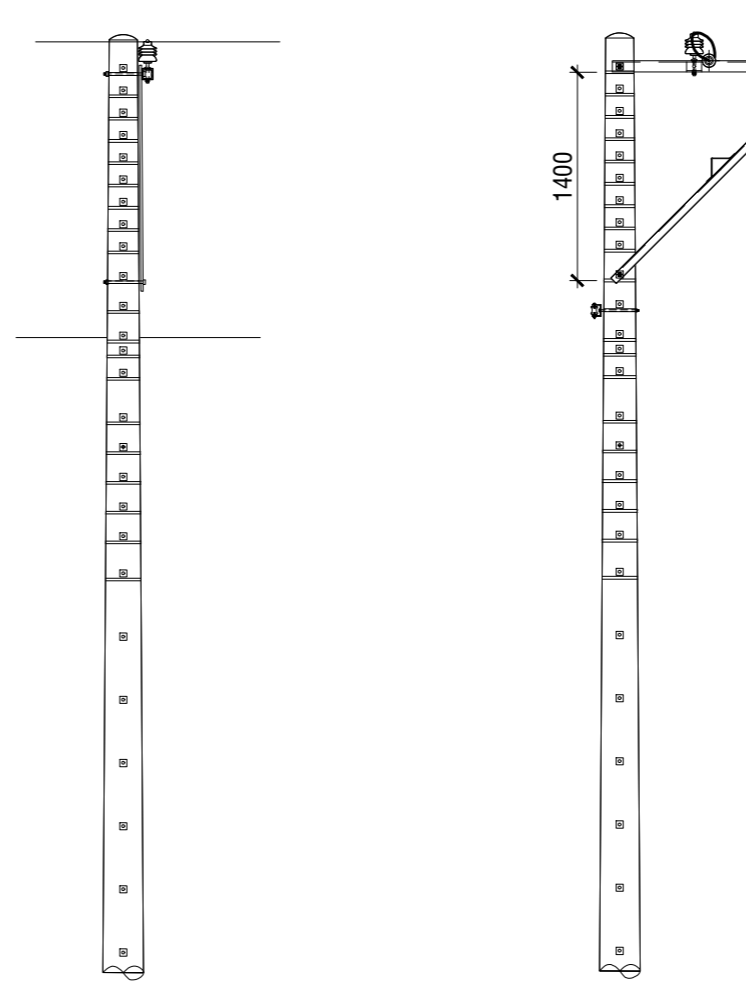
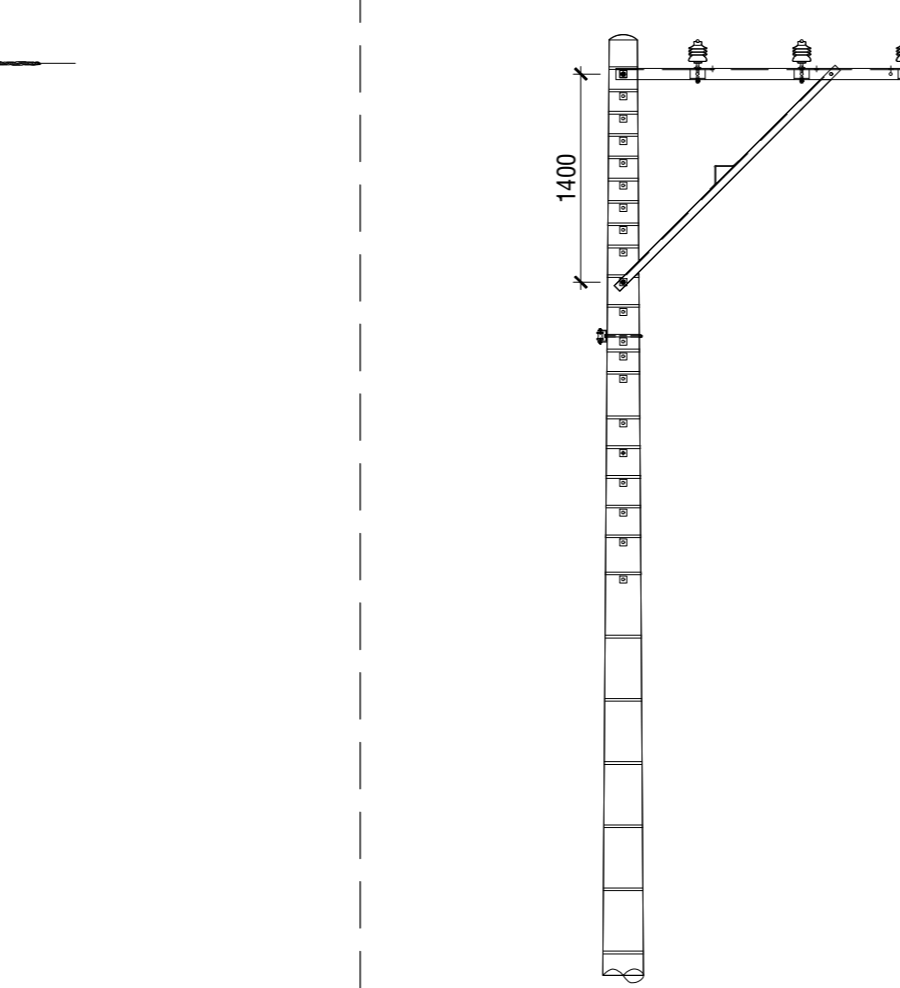
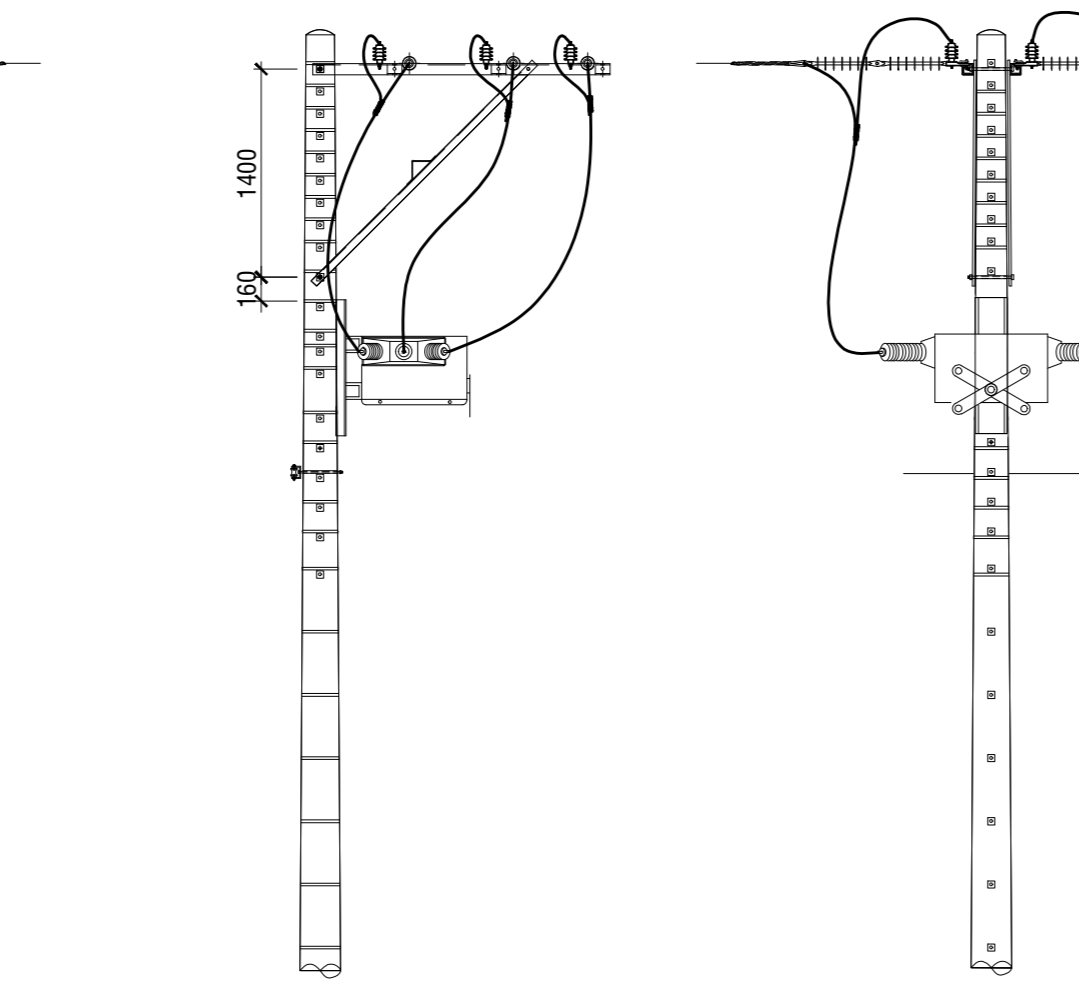
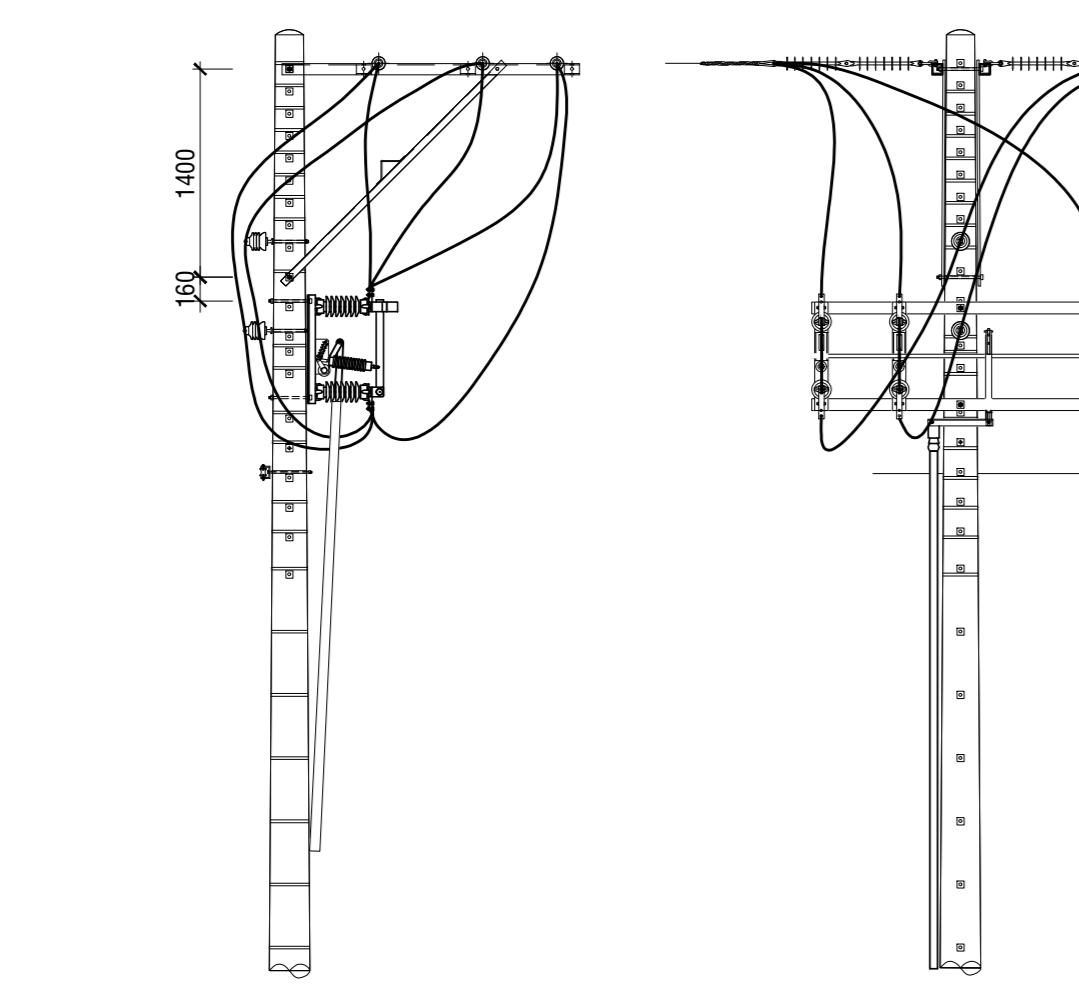
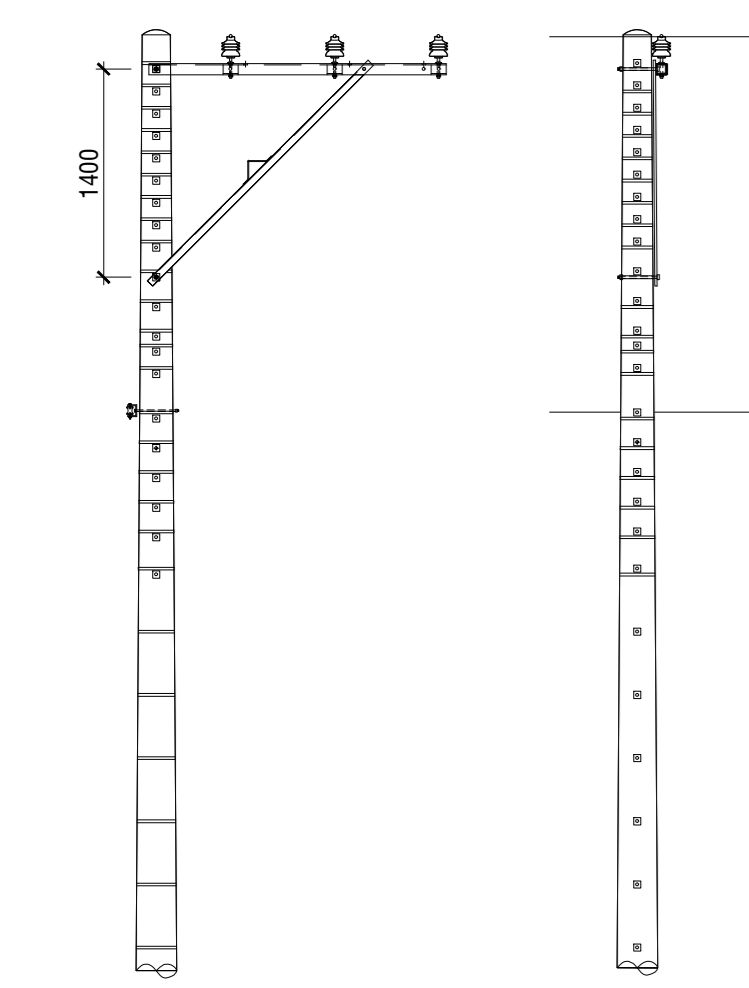
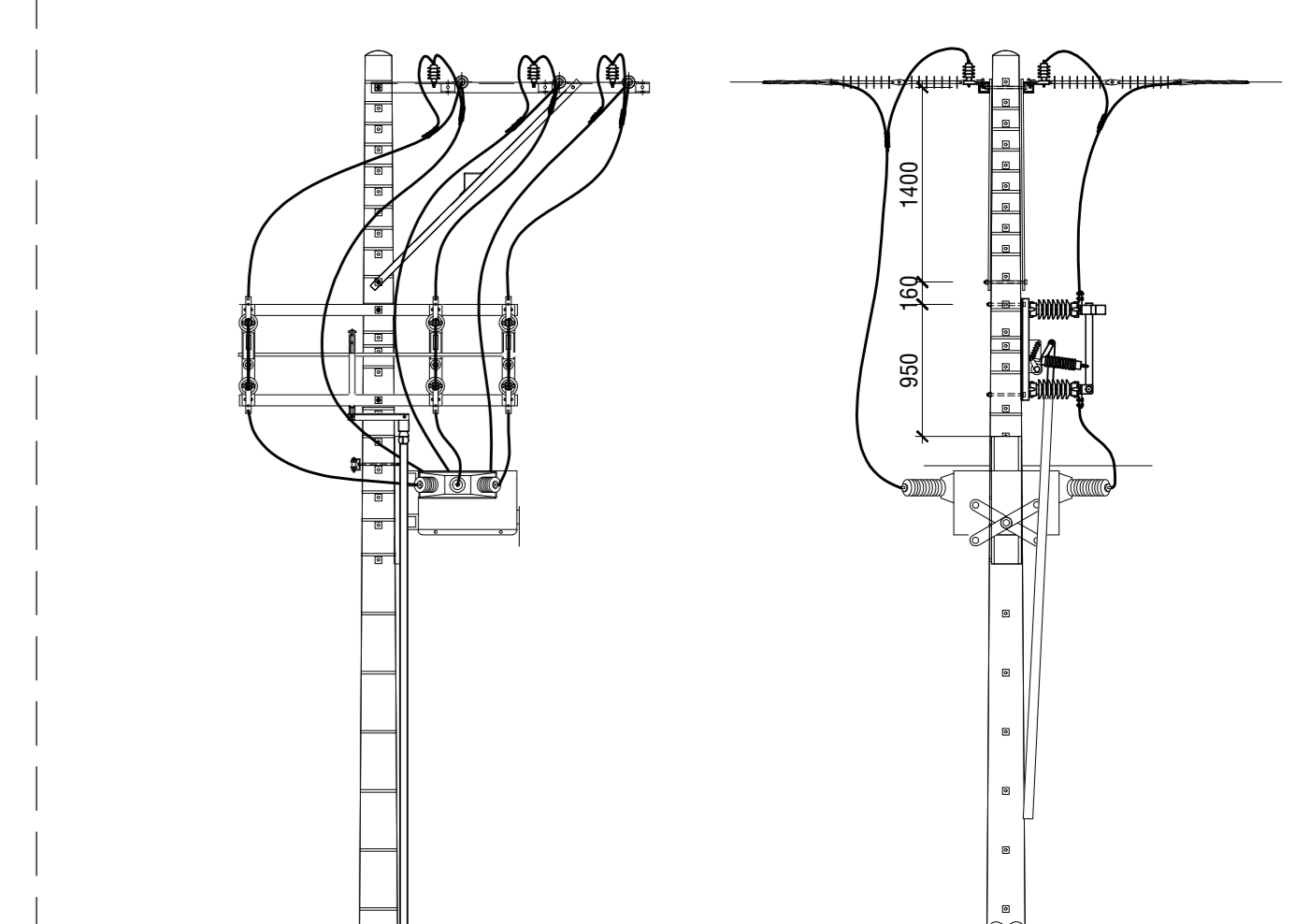
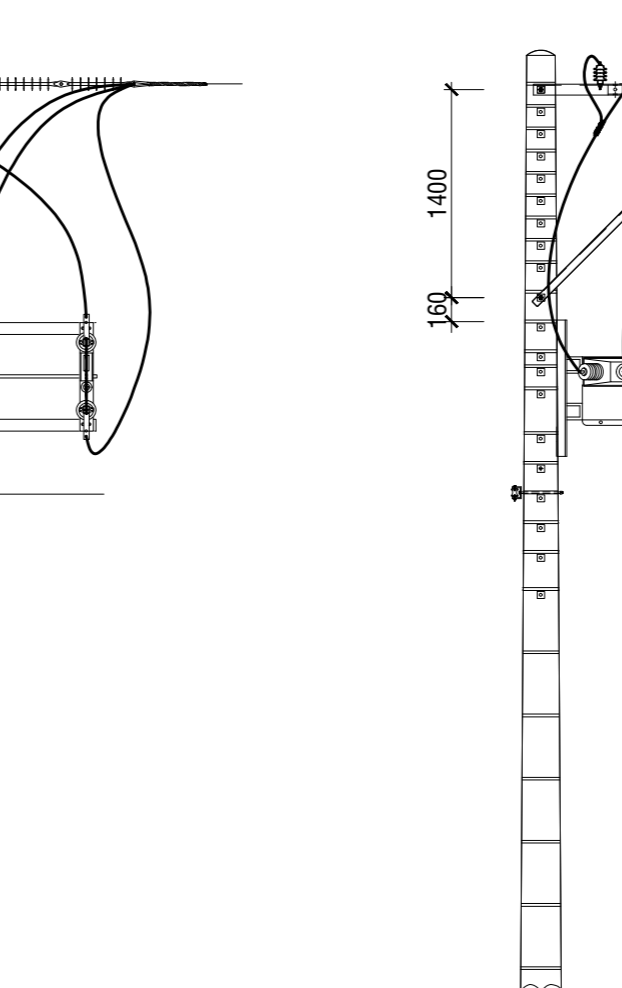
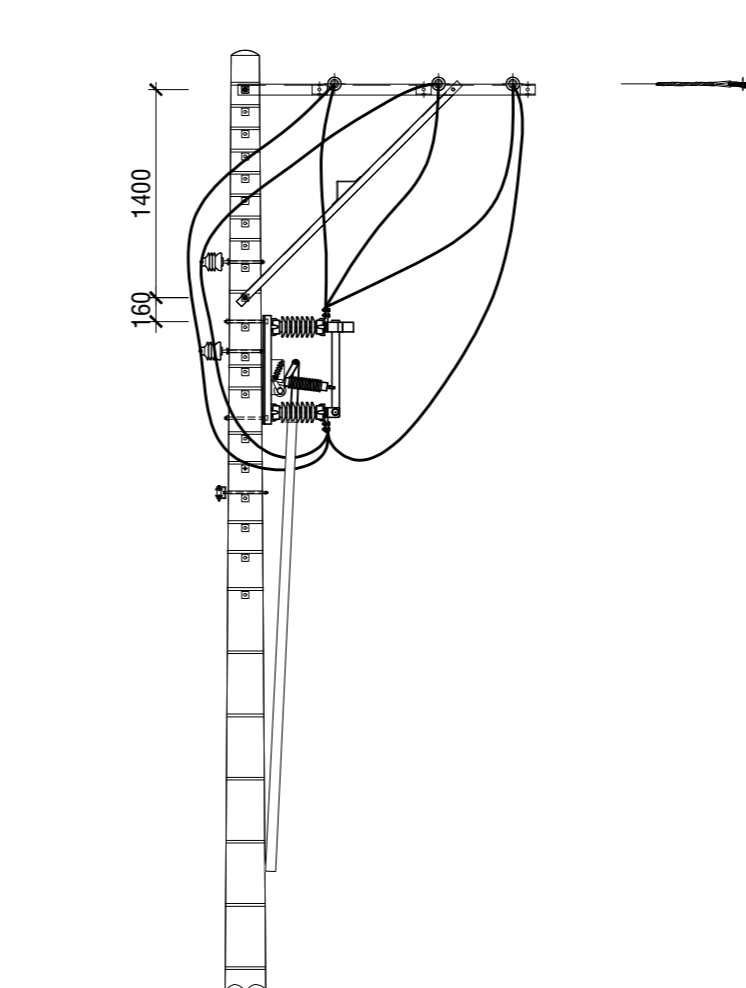
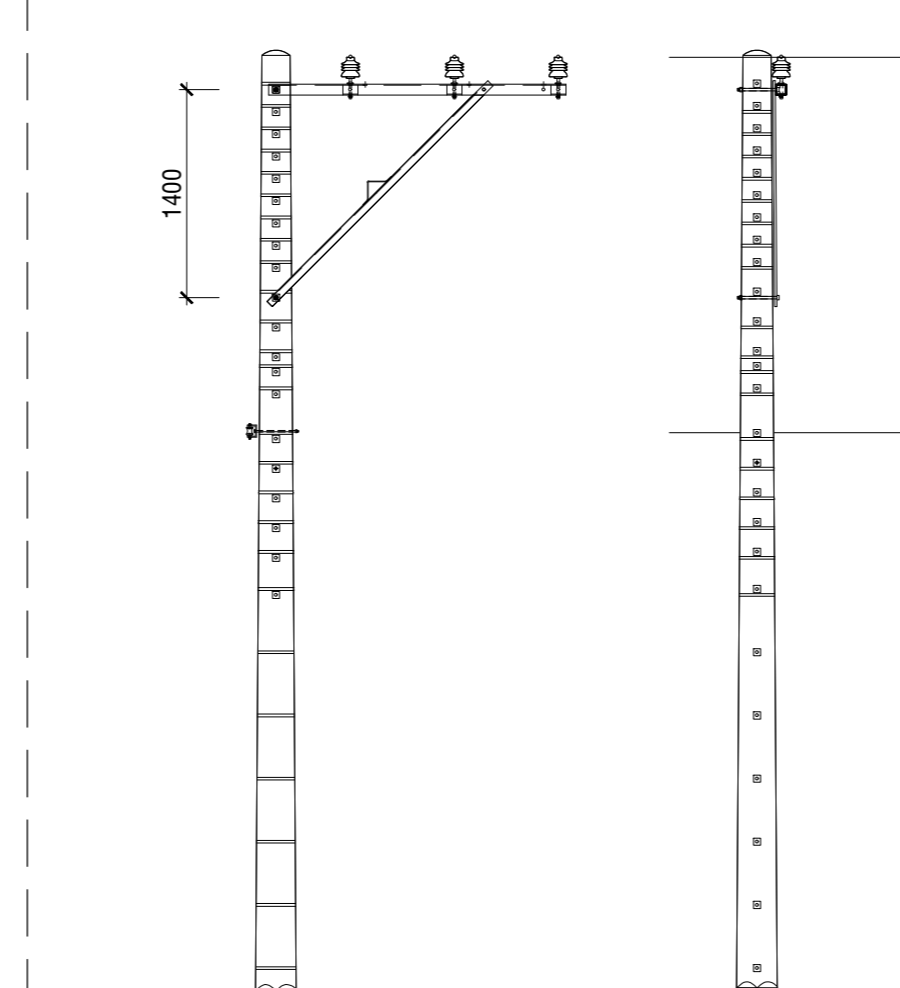
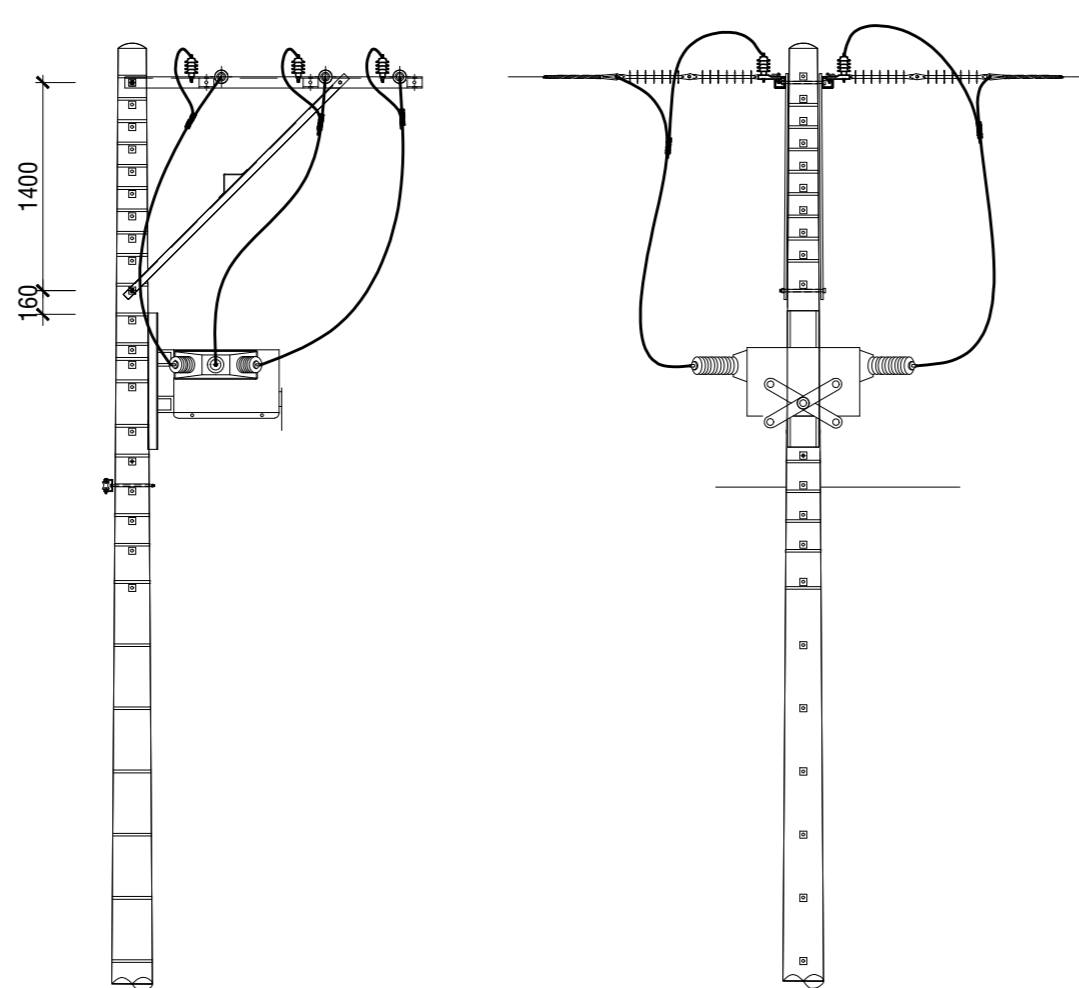
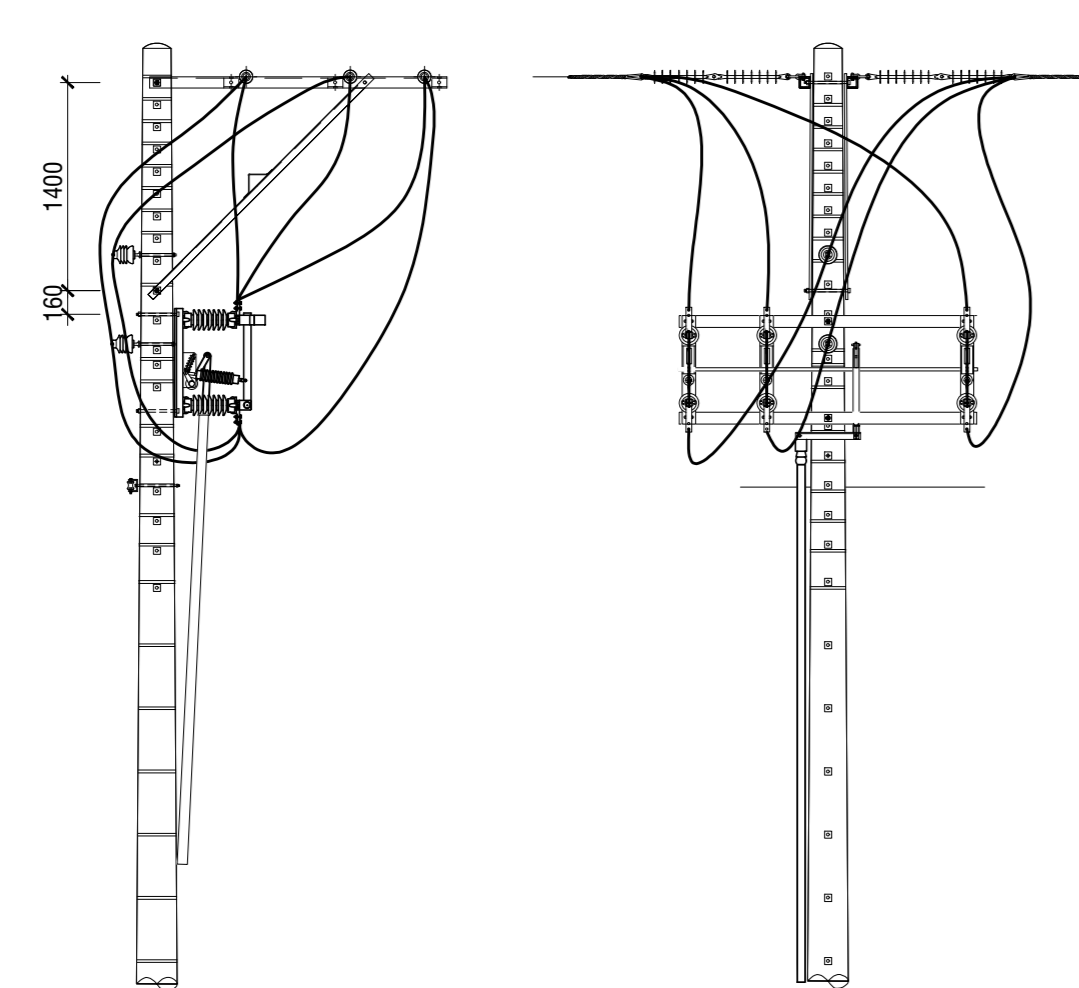
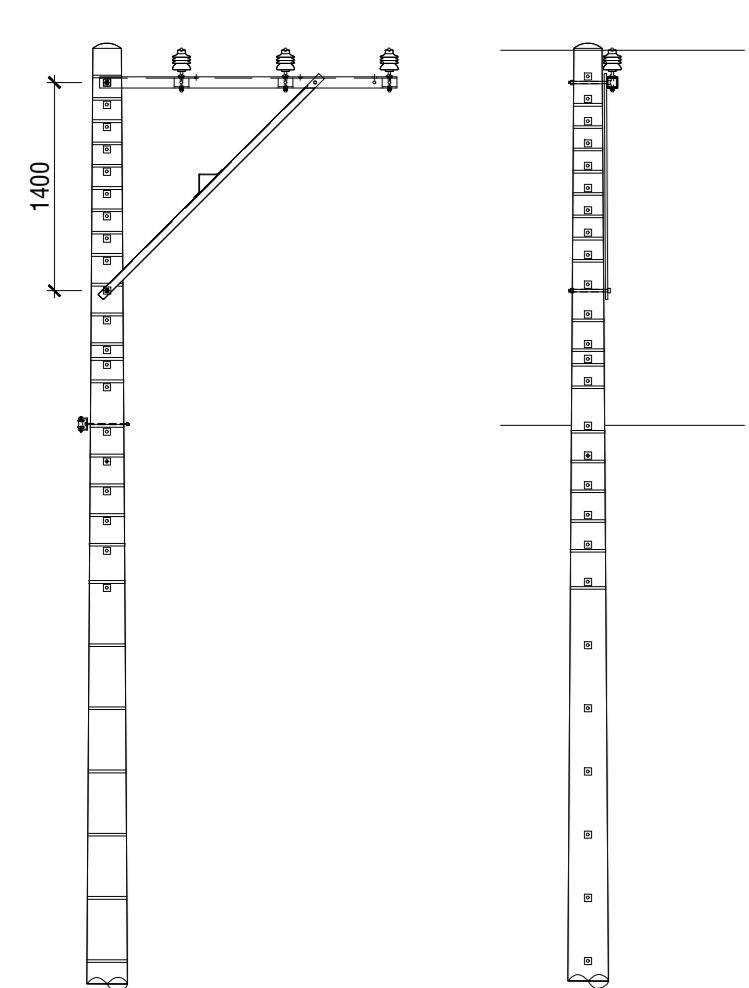


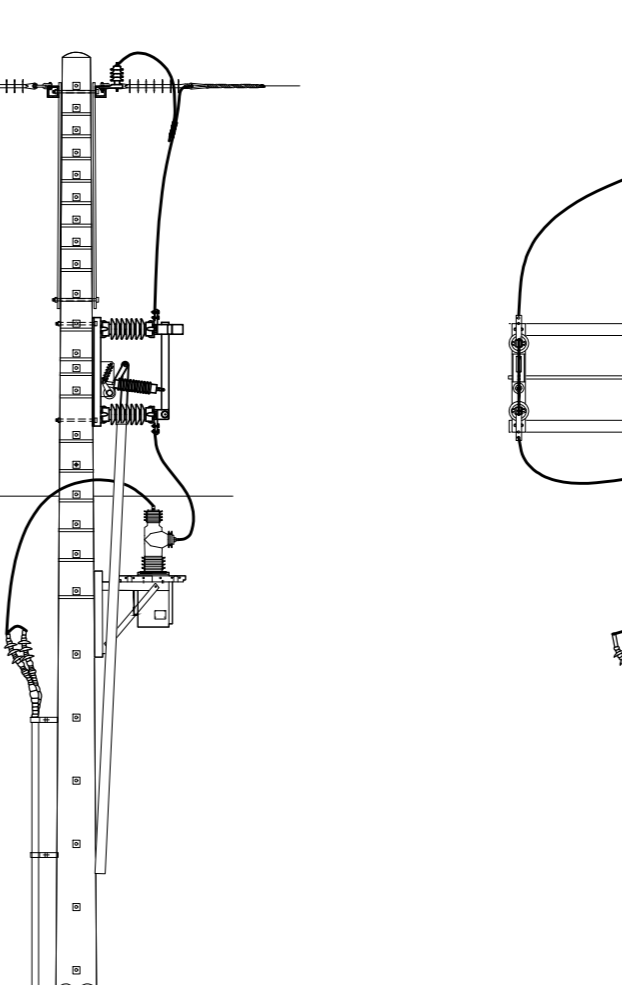
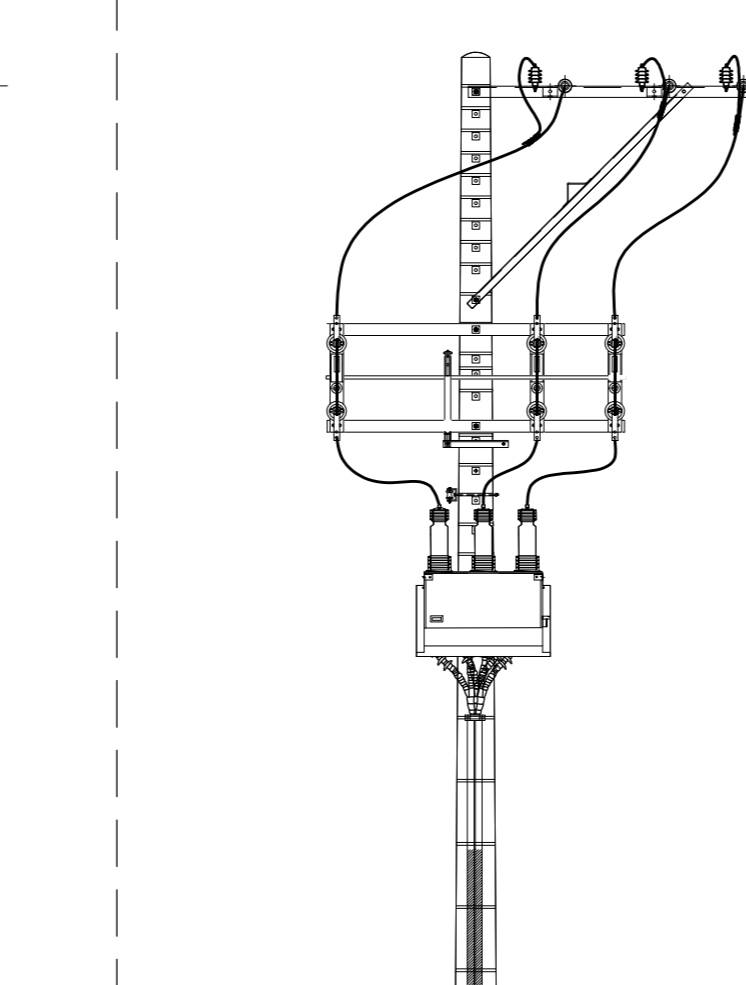
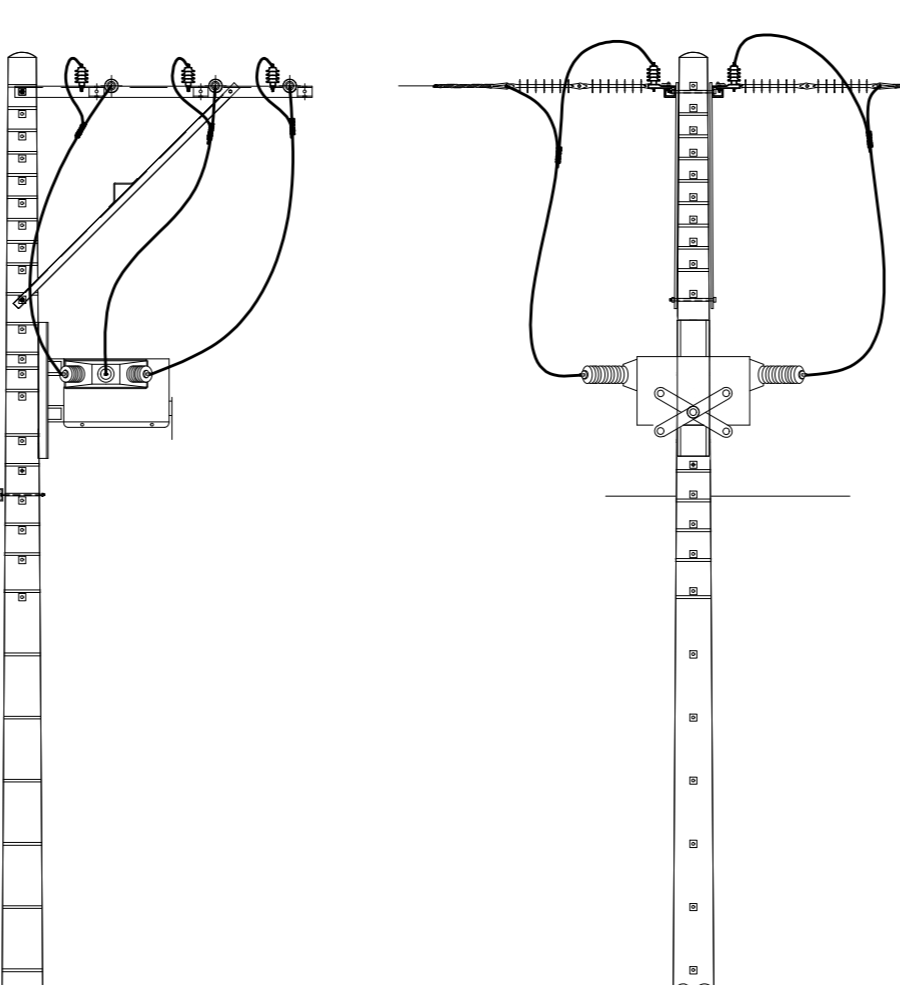
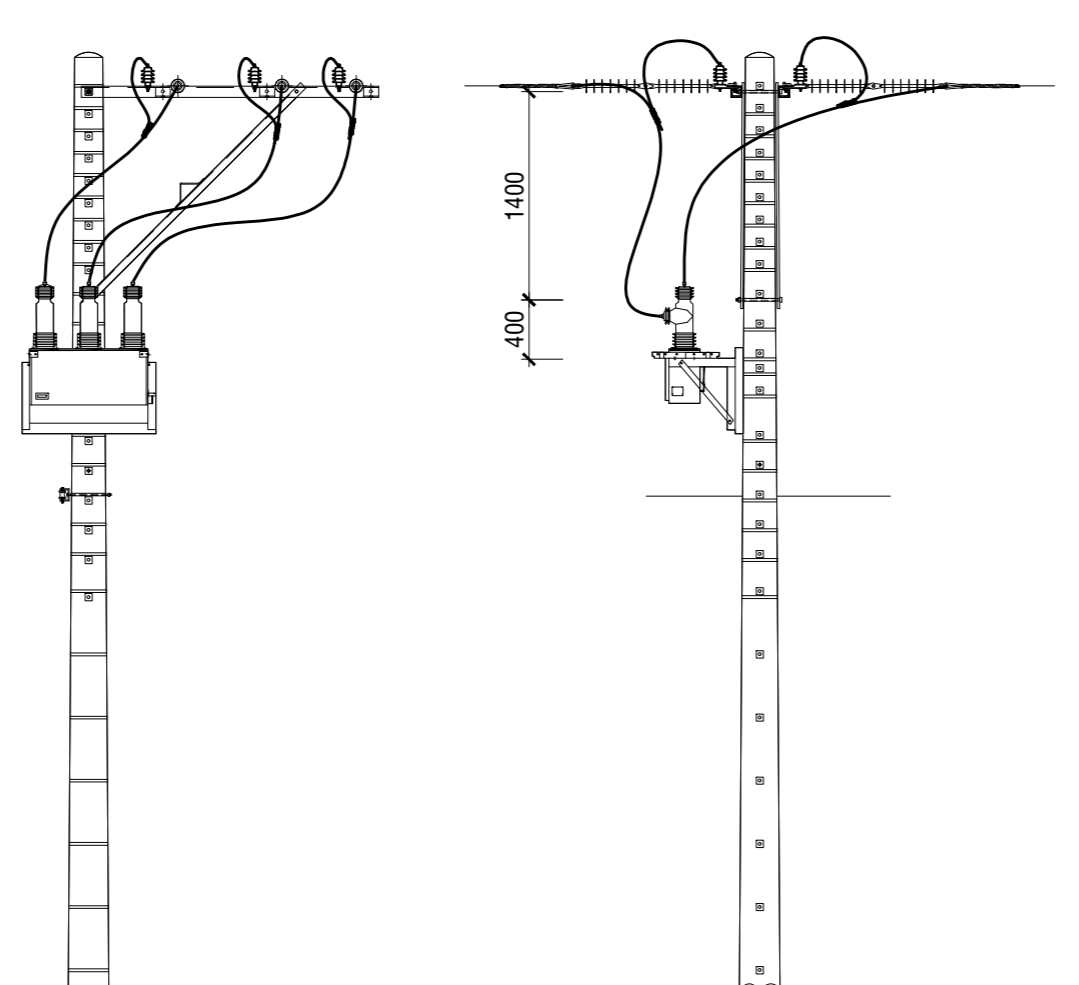
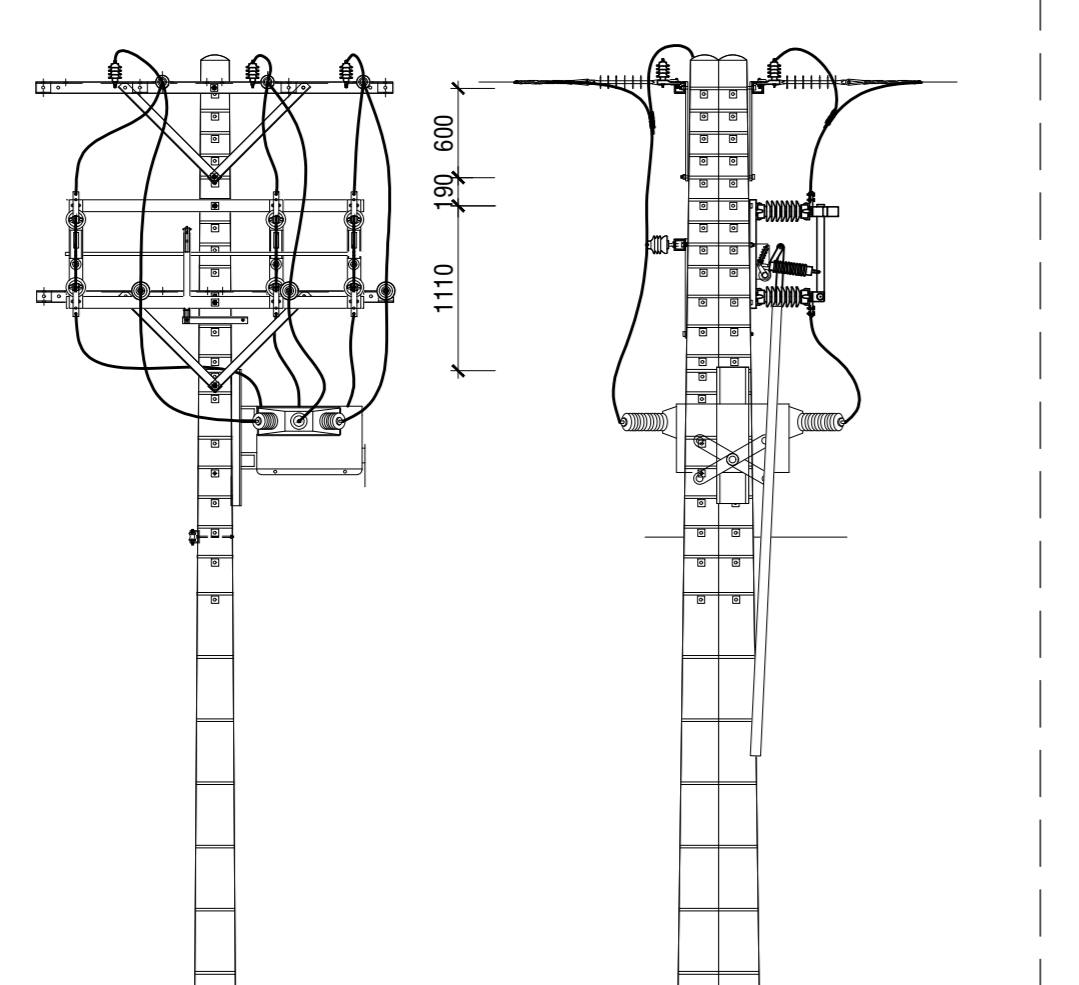
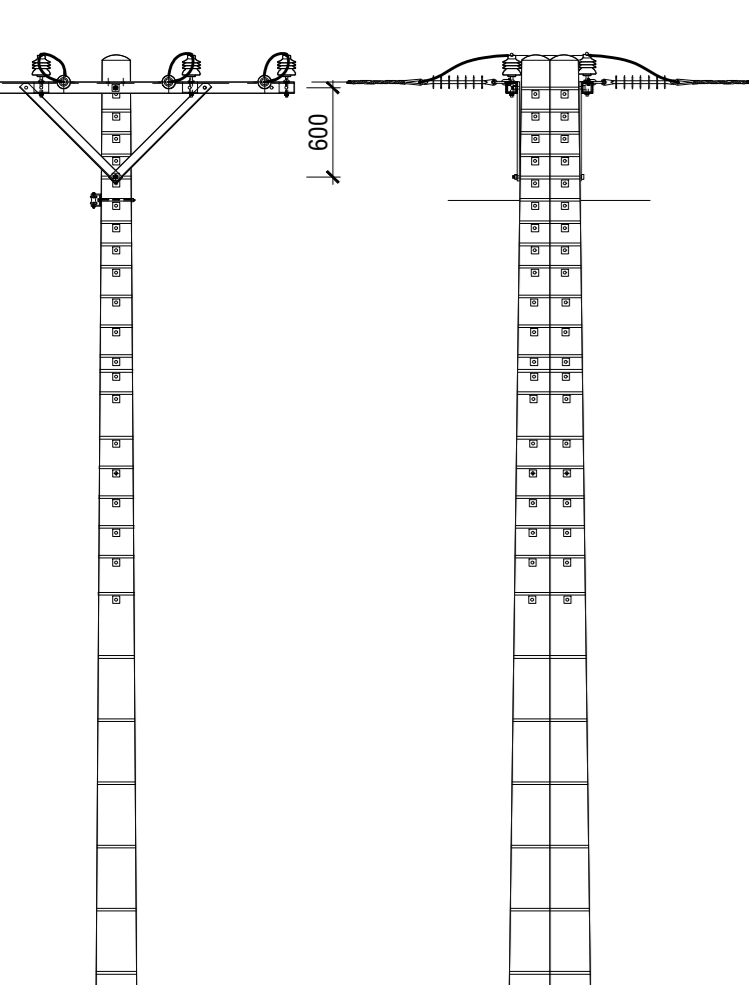
15



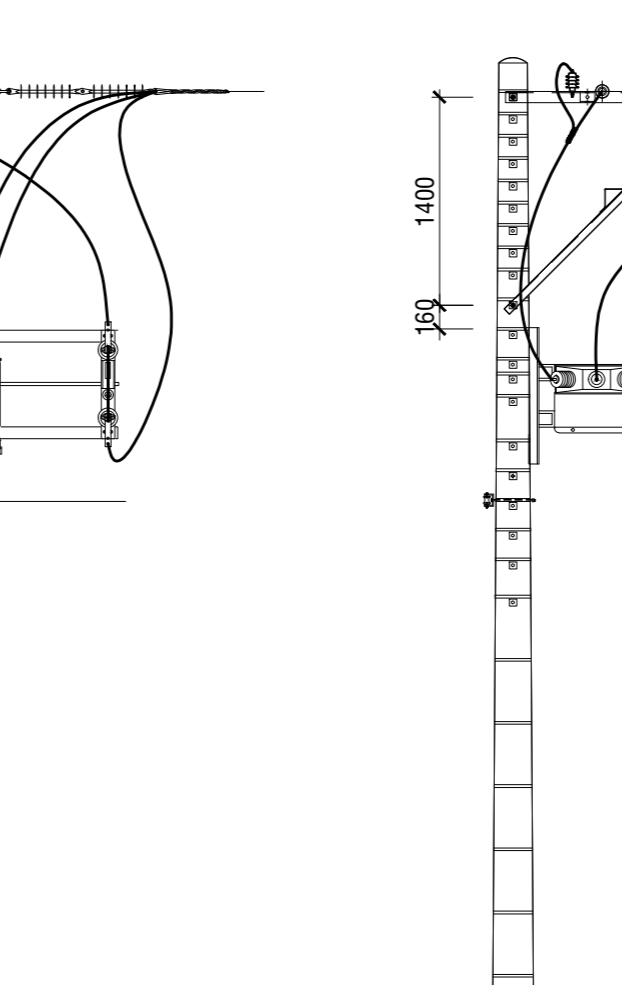
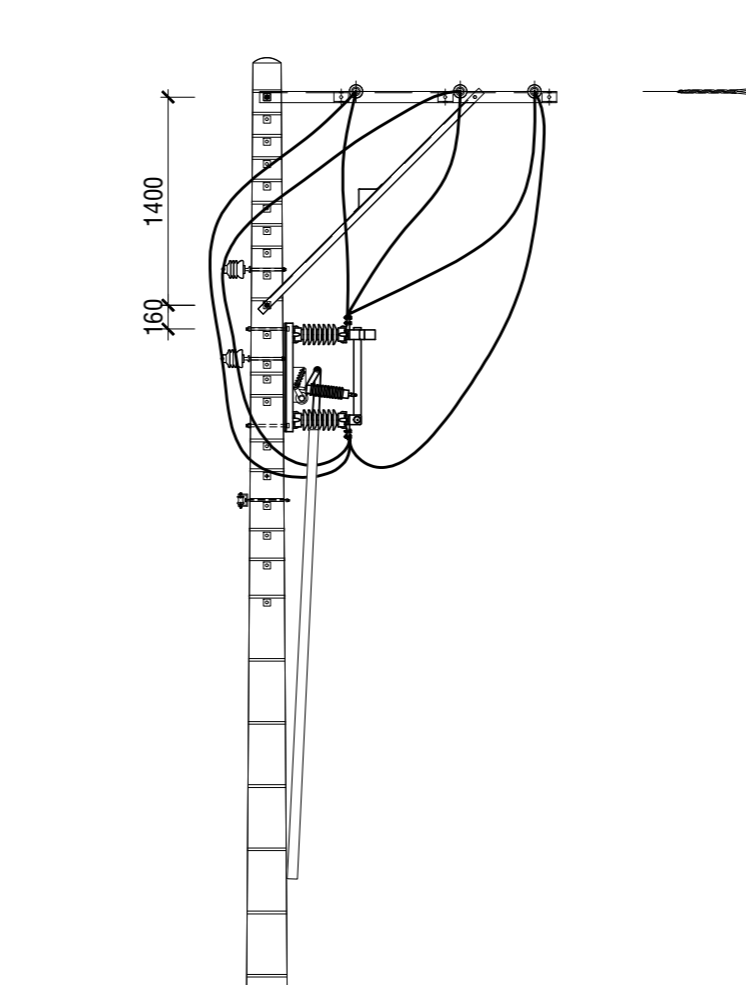
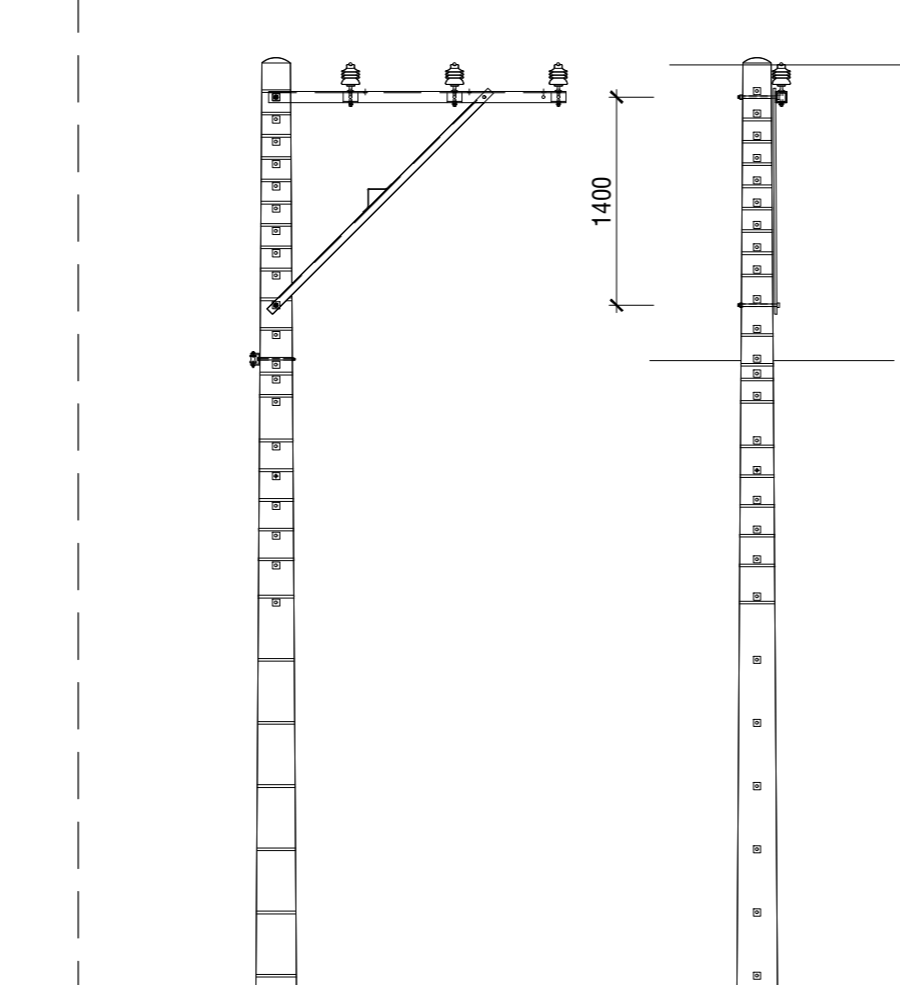
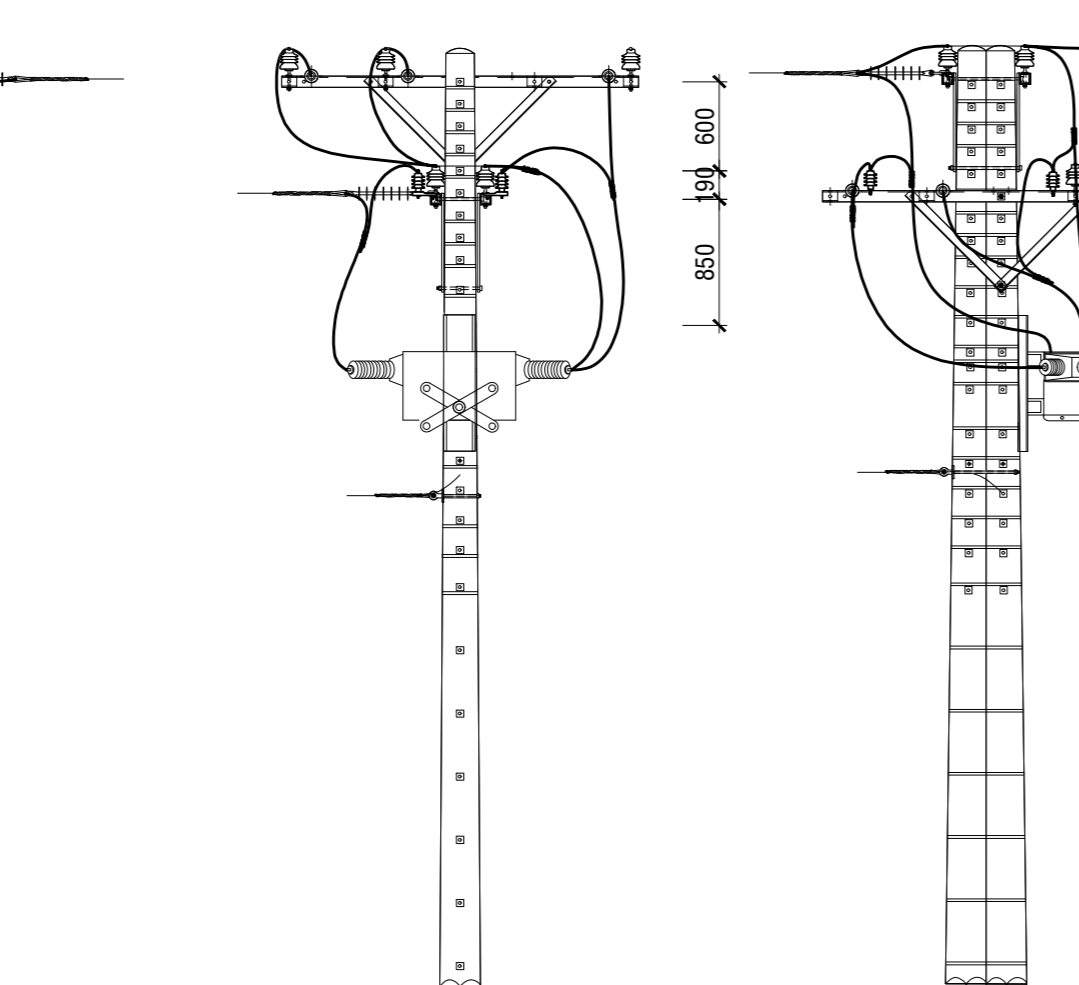
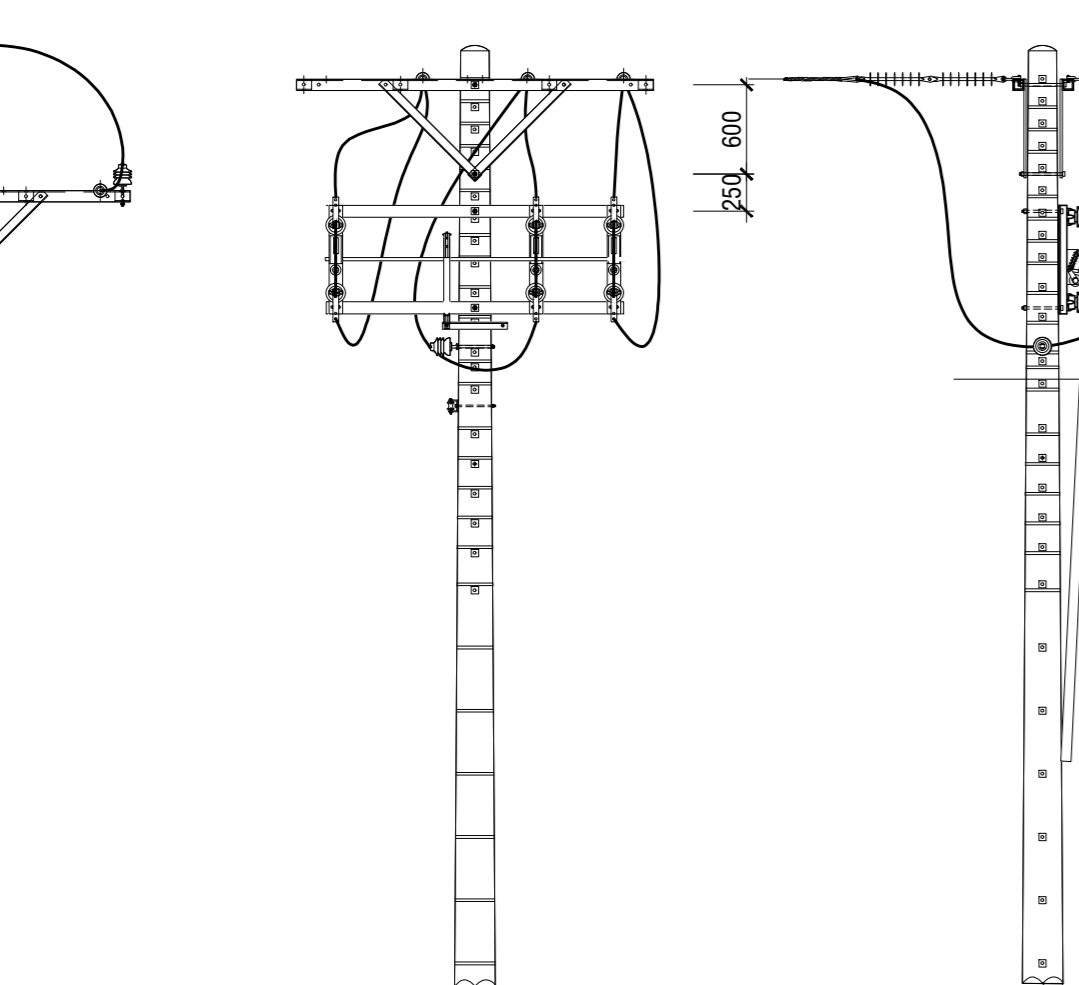
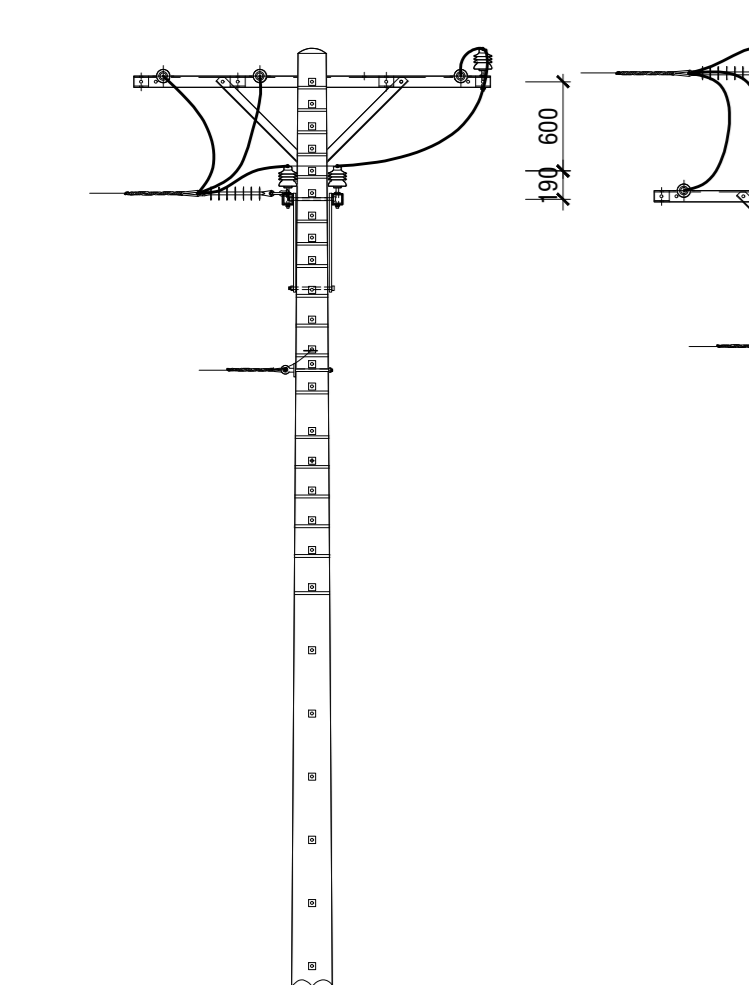
18



20




22



26

28

 <b>CÔNG TY TNHH TƯ VẤN XÂY DỰNG ĐIỆN VÀ THƯƠNG MẠI HƯNG PHÁT</b>		<b>CHỖ ĐẤU TỦ</b> <b>CÔNG TY ĐIỆN LỰC TÂN THUẬN</b> <b>BÁO CẢO NGHIỆM CẦU KINH TẾ VÀ PHÁP LÝ</b> (Vượt chỉnh theo Báo cáo thẩm định số 560/SLĐT ngày 28 tháng 7 năm 2025 của Công ty Điện lực Tân Thuận) <b>KT. GIÁM ĐỐC</b> <b>PHÓ GIÁM ĐỐC</b>	
		<b>ĐANG VẬN CHUYỂN</b> <b>KIỆN TOÀN LƯỚI ĐIỆN CÔNG TY ĐIỆN LỰC TÂN THUẬN HẠI NAM 2025</b>	
<b>GIÁM ĐỐC</b>	<b>PHẠM SỸ QUỐC HÙNG</b>	<b>ĐẦU TRƯ HƯỚNG DẪN VÀ SAU CẦU TẠO</b>	
<b>CHỦ NHIỆM LẬP DỰ ÁN</b>	<b>PHẠM SỸ QUỐC HÙNG</b>		
<b>Kiểm tra</b>	<b>NGUYỄN HUY THƯỜNG</b>		
<b>THAM GIA LẬP DỰ ÁN</b>	<b>NGUYỄN DUY</b>		
<b>VỀ</b>	<b>PHẠM NHẬT ĐĂNG</b>	<b>BIÊN CHẾ</b>	<b>NGÀY: .../.../2025</b>
		<b>TỈ LỆ</b>	<b>BẢ GIỜ</b>
			<b>HỎA SỐ SỐ : 5/13</b>